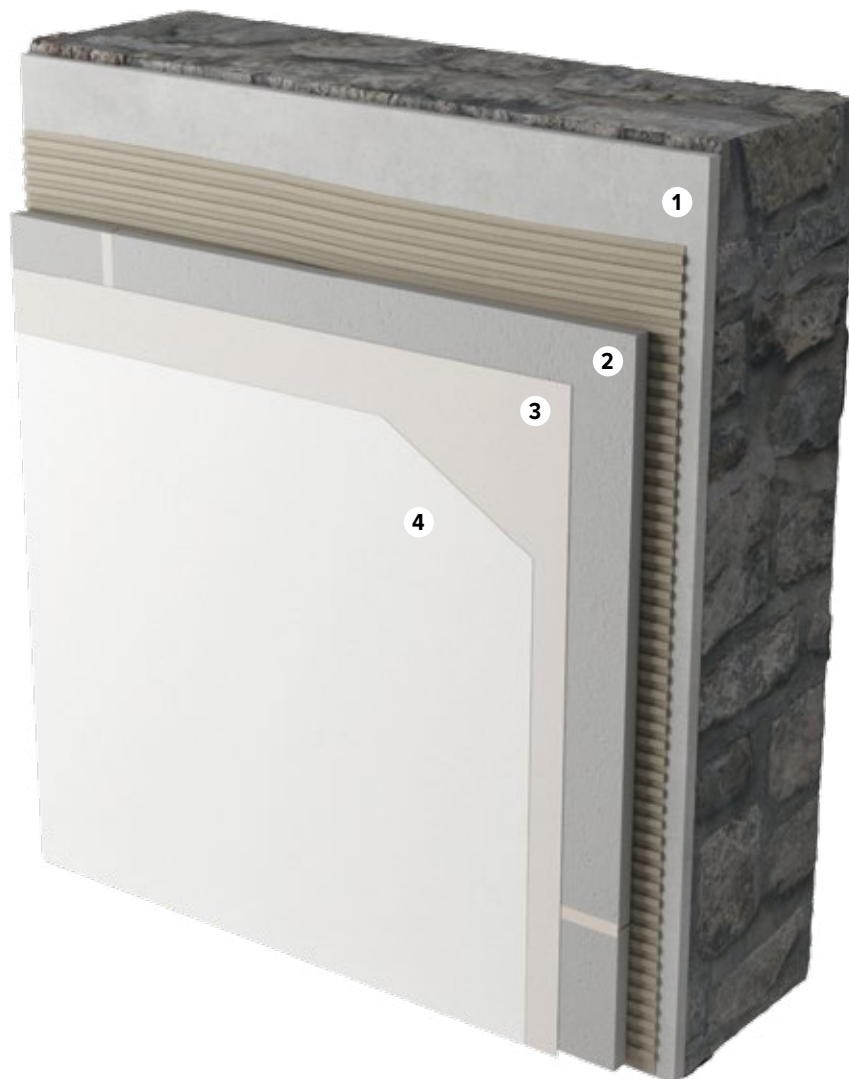


## muffaway® PROFY: soluzione antimuffa veloce e precisa

VELOCE  
&  
PRECISO



### Stratigrafia della soluzione

	Prodotto	Descrizione	Consumo (per m <sup>2</sup> )*
1	muffaway® RIMUOVI MUFFA	Eventuale rimozione di mufte presenti	0,05 – 0,10 l
	muffaway® COLLANTE-RASANTE	Incollaggio del PANNELLO	3-7 kg
2	muffaway® KLIMAPLATTE	Pannello alcalino formato 1220x1000 mm	1,05 m <sup>2</sup>
3	muffaway® COLLANTE-RASANTE	Finitura 2 mm e sigillatura tra pannelli	1,5 – 2 kg
4	muffaway® PITTURA DI CALCE	Rasatura armata 3-4 mm	0,25 l
	pro clima Contega FIDEN EXO 3-6 mm	Sigillatura su parti in legno o lastre	Secondo necessità
	muffaway® CUNEO	Pannello rastremato da 25 a 8 mm	Secondo necessità

### Caratteristiche della soluzione

- ✓ Posa veloce e priva di polvere
- ✓ Lavorazione del pannello Klimaplatte molto precisa
- ✓ Pannello molto resistente
- ✓ Soluzione con SOLO tre prodotti

### Dati tecnici

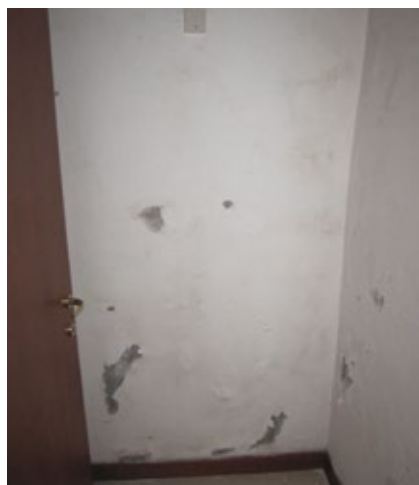
#### Valori U (W/m<sup>2</sup>K) per la soluzione muffaway® su diverse tipologie di parete

muffaway® KLIMAPLATTE (mm)	Parete in laterizio pieno	Parete in pietra o calcestruzzo	Parete in laterizio semipieno	Parete in tufo
senza isolamento	1,94	2,93	1,19	1,67
25	1,07	1,32	0,79	0,98
40	0,85	0,99	0,66	0,79
50	0,74	0,85	0,60	0,70
60	0,66	0,75	0,54	0,63
80	0,54	0,60	0,46	0,52

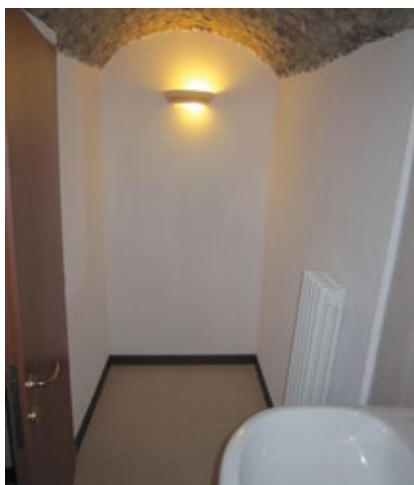
### Indicazioni

La formazione di muffa si ha con il concorso di tre fenomeni: temperatura superficiale della parete, tipologia di finitura della parete e alta umidità relativa dell'aria.

muffaway® agisce su temperatura e alcalinità della parete, aumentando la temperatura superficiale e rendendola difficilmente attaccabile. Inoltre la capacità igroscopica e di assorbimento riduce i picchi di umidità nell'ambiente. Per una sicura riduzione dell'umidità relativa dell'aria è importante una corretta ventilazione.



prima



dopo

**SOLO  
TRE  
PRODOTTI**

Unico sul mercato